

## Cluster I – BWZ Rapperswil-Jona

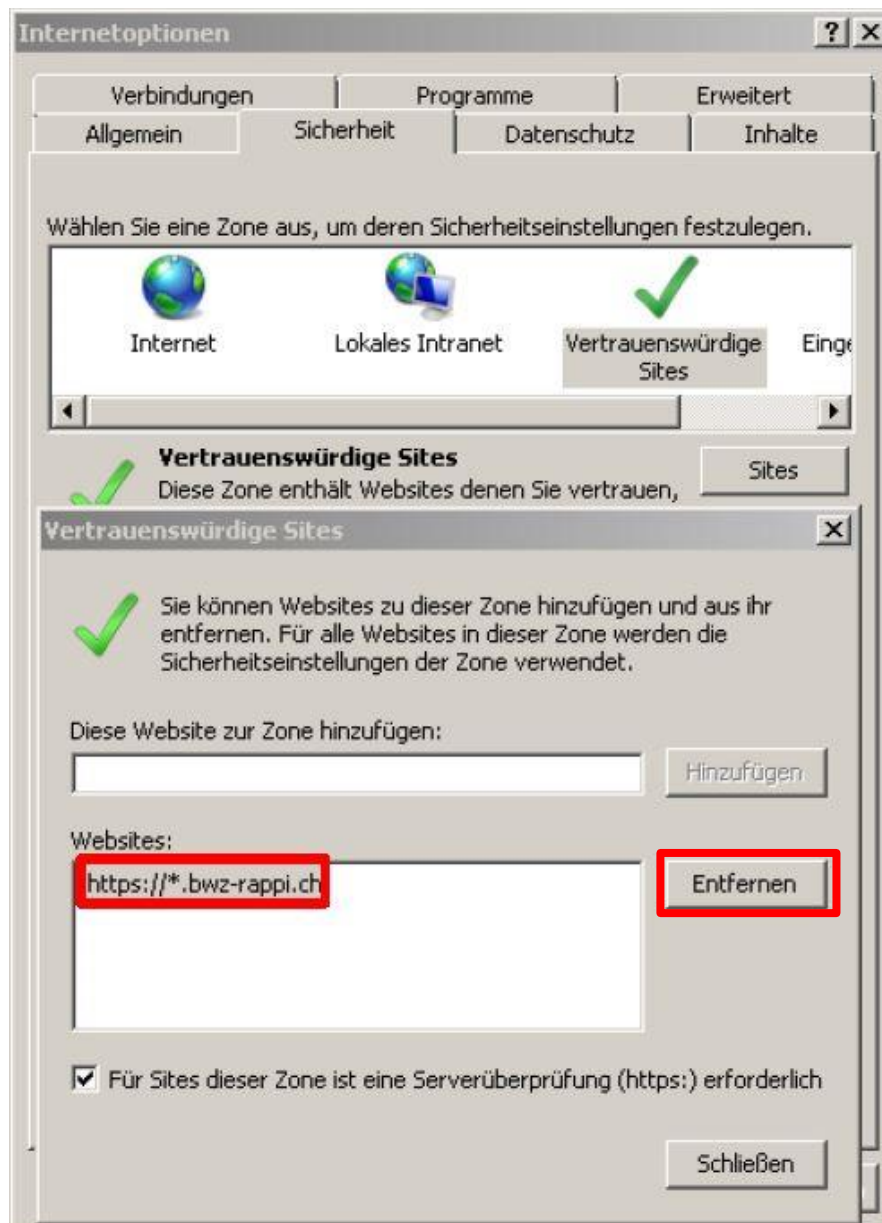
### VDI Probleme

Mit folgenden zwei Varianten, kann man die VDI Probleme beheben, welche bei der Anmeldung einen schwarzen Desktop verursachen. Bei der ersten Variante kann man sich danach aber nicht mehr über UAG anmelden, ausser man fügt den Eintrag wieder hinzu. Wer dies nicht möchte, wählt besser die Variante 2.

#### Variante 1

Den Eintrag [https://\\*.bwz-rappi.ch](https://*.bwz-rappi.ch) unter Vertrauenswürdige Sites entfernen. Wenn man diesen allerdings entfernt, kann man sich nur noch über VDI anmelden und nicht über UAG.

Internet Explorer – Extras – Internetoptionen – Sicherheit – Vertrauenswürdige Sites – Sites – [https://\\*.bwz-rappi.ch/](https://*.bwz-rappi.ch) entfernen





## Cluster I – BWZ Rapperswil-Jona

---

### Variante 2

Die Variante 2 empfiehlt sich, wenn man weiterhin sich über VDI wie auch UAG anmelden möchte. Bei dieser Variante verwenden wir einen alternativen Browser zu Internet Explorer. Hier gibt es zwei, wobei wir nur einen wirklich empfehlen.

Google Chrome – empfehlenswert

<https://www.google.de/chrome/browser/desktop/>

Mozilla Firefox – neue Version nicht so empfehlenswert

<https://www.mozilla.org/de/firefox/new/>

Der Firefox empfiehlt sich nicht so, da er in der neusten Version Probleme beim Darstellen der Umlaute hat.

Die Vorgehensweise nach der Installation des jeweiligen Browsers ist identisch. Man verwendet Google Chrome oder Mozilla Firefox für den Zugriff über VDI und den Internet Explorer für den Zugriff über UAG. Somit kann man alle Einstellungen im Internet Explorer beim alten belassen.

### VDI Zugriff - Sicherheitszertifikat

Es kann möglich sein, wenn man sich das **erste Mal** über VDI anmeldet, dass man noch bei der folgenden Meldung das Sicherheitszertifikat installieren muss. Um dieses Sicherheitszertifikat zu installieren, klicken Sie bitte auf „*Klicken Sie hier, um das Sicherheitszertifikat zu akzeptieren*“.

**Desktopverbindung getrennt**

Die Verbindung zu Ihrem Desktop wurde getrennt.  
Es wird versucht, die Verbindung zum Desktop wiederherzustellen...

Ihr Desktop weist möglicherweise ein nicht vertrauenswürdiges Sicherheitszertifikat auf. [Klicken Sie hier, um das Sicherheitszertifikat zu akzeptieren](#), und stellen Sie dann erneut die Verbindung zu Ihrem Desktop her.

Abbrechen